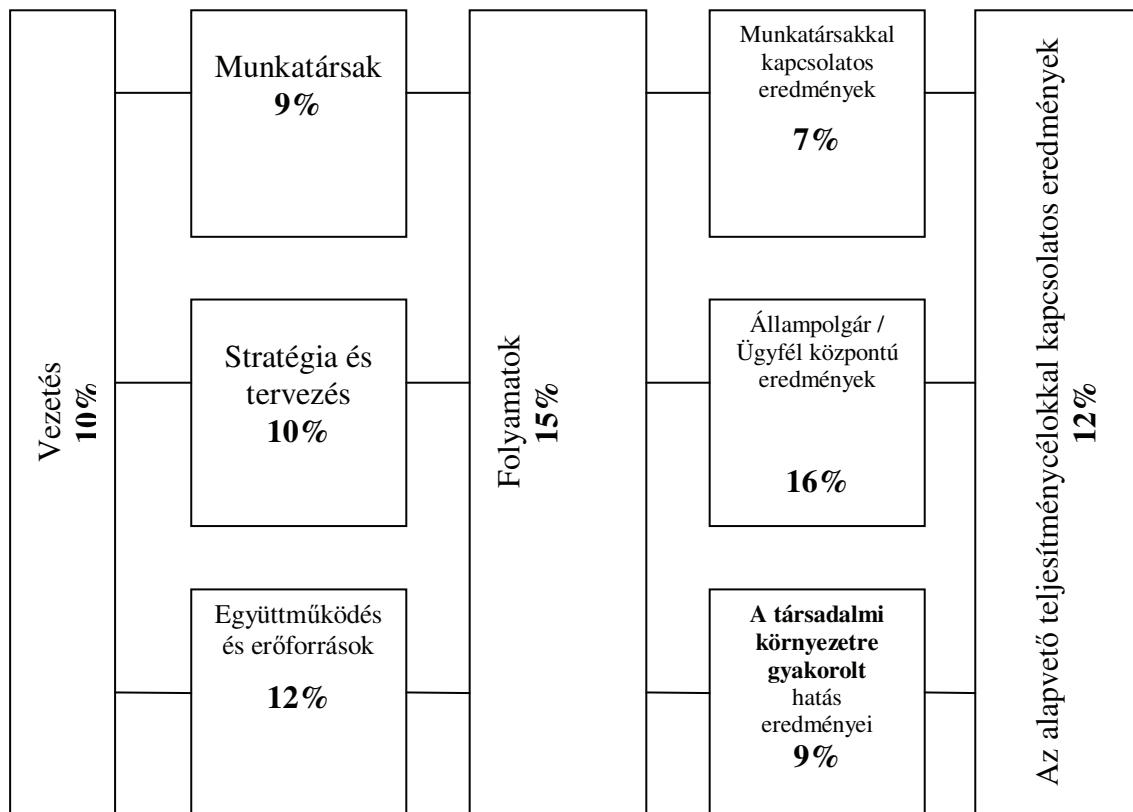


SWOT ANALÍZIS

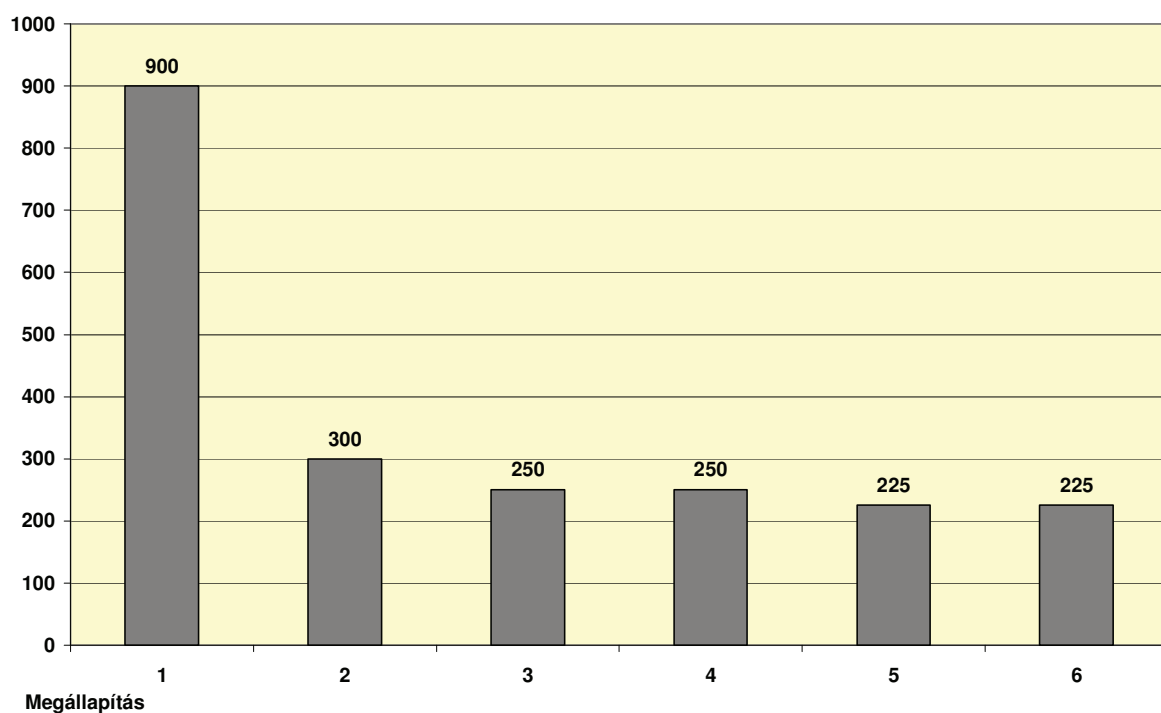
A vezetői visszajelzések alapján meghatároztuk a hivatal erős és gyenge pontjait, a fejlesztési lehetőségeket, feltérképeztük a veszélyeket. A Polgármesteri Hivatal 4 köztisztviselője önállóan alkotta meg véleményét, melyeket összegezve - a Közös Értékelési Keretrendszer 9 kritériuma alapján csoportosítva, majd súlyozva – készítettük el elemzésünket.

A Kritériumok közötti belső súlyozást az alábbi ábra szemlélteti:



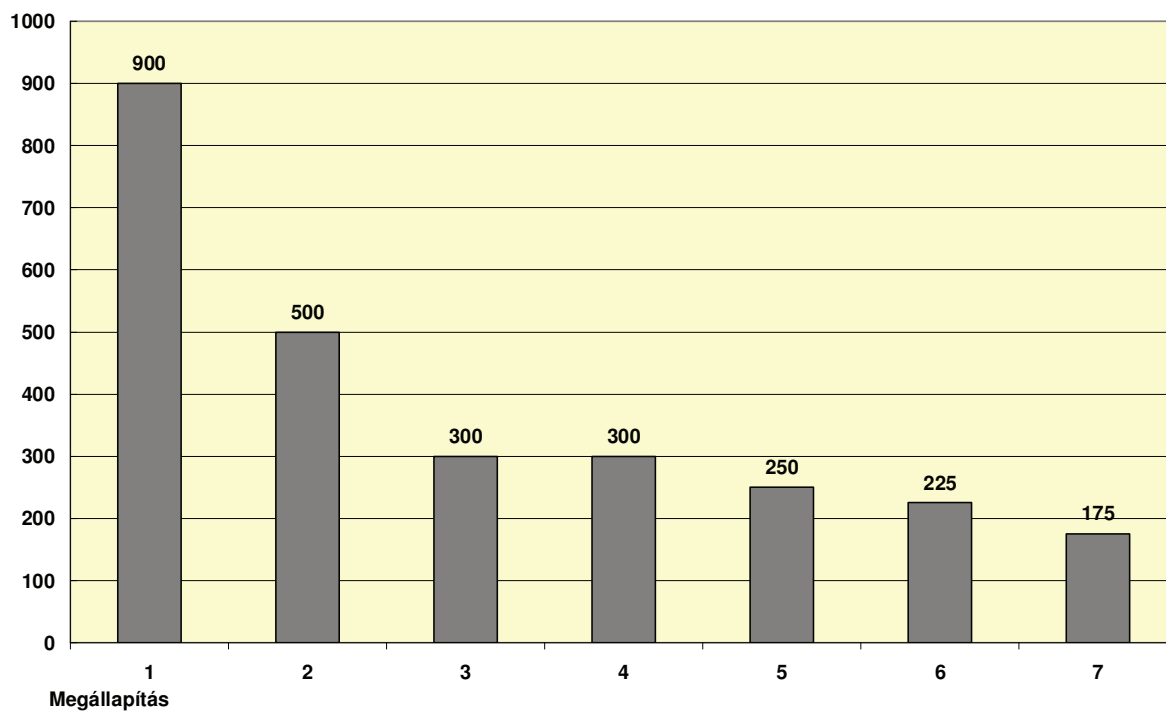
ERŐSSÉGEK

	Megállapítás	Említési arány %	Kritérium szorzója	Érték
1.	Humánerőforrás (stabil szaktudás, kitartás, munkabíró képesség)	100	9	900
2.	Kulturált munkahelyi környezet	25	12	300
3.	Vezetők képessége, képzettsége	25	10	250
4.	Növekvő pályázati affinitás	25	10	250
5.	Aktív, kezdeményező, összefogásra, együttműködésre képes csoport	25	9	225
6.	Továbbképzési igény	25	9	225



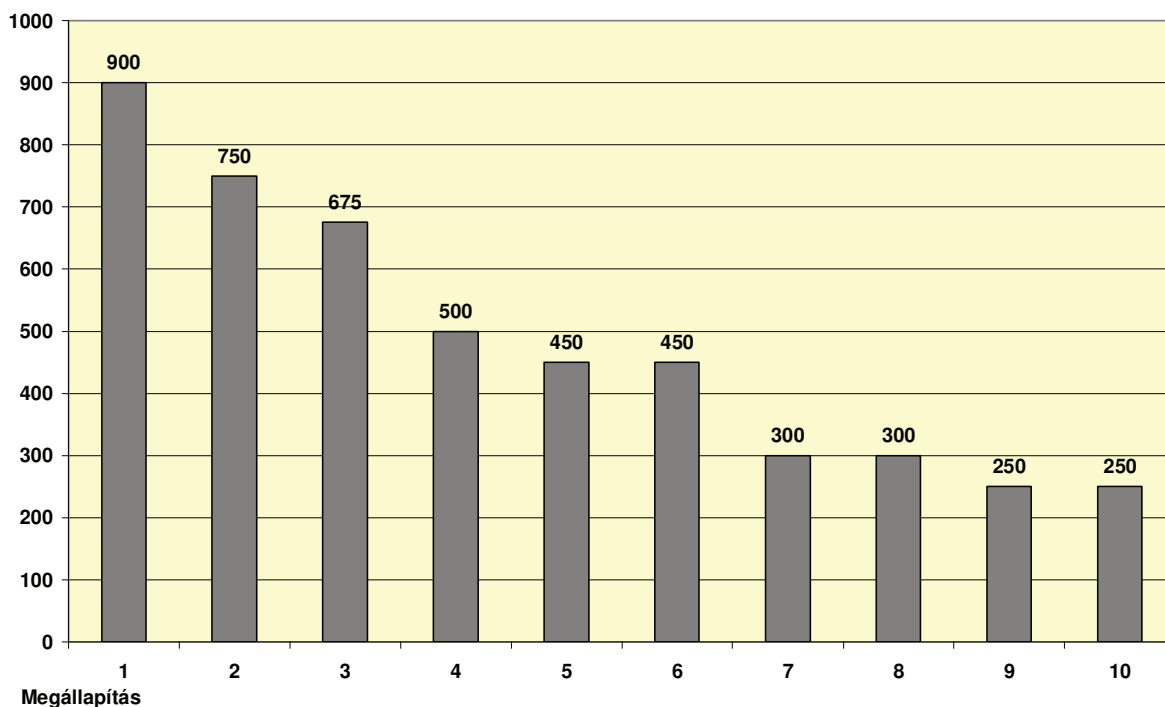
GYENGESÉGEK

	Megállapítás	Említési arány %	Kritérium szorzója	Érték
1.	Alacsony hivatali létszám, egyenlőtlen leterheltség, helyettesítések szervezetlensége	100	9	900
2.	Feladatok, hatáskörök tisztázatlansága, munkafolyamatok szabályozatlansága	50	10	500
3.	Korszerű, munkavégzést segítő szoftverek, eszközök hiánya	25	12	300
4.	Nem minden irodában alkalmasak a körülmények az ügyfélfogadásra	25	12	300
5.	Párhuzamos tevékenységek	25	10	250
6.	Egyes munkakörökben szakismeret, felkészültség hiánya	25	9	225
7.	Határidők tartása	25	7	175



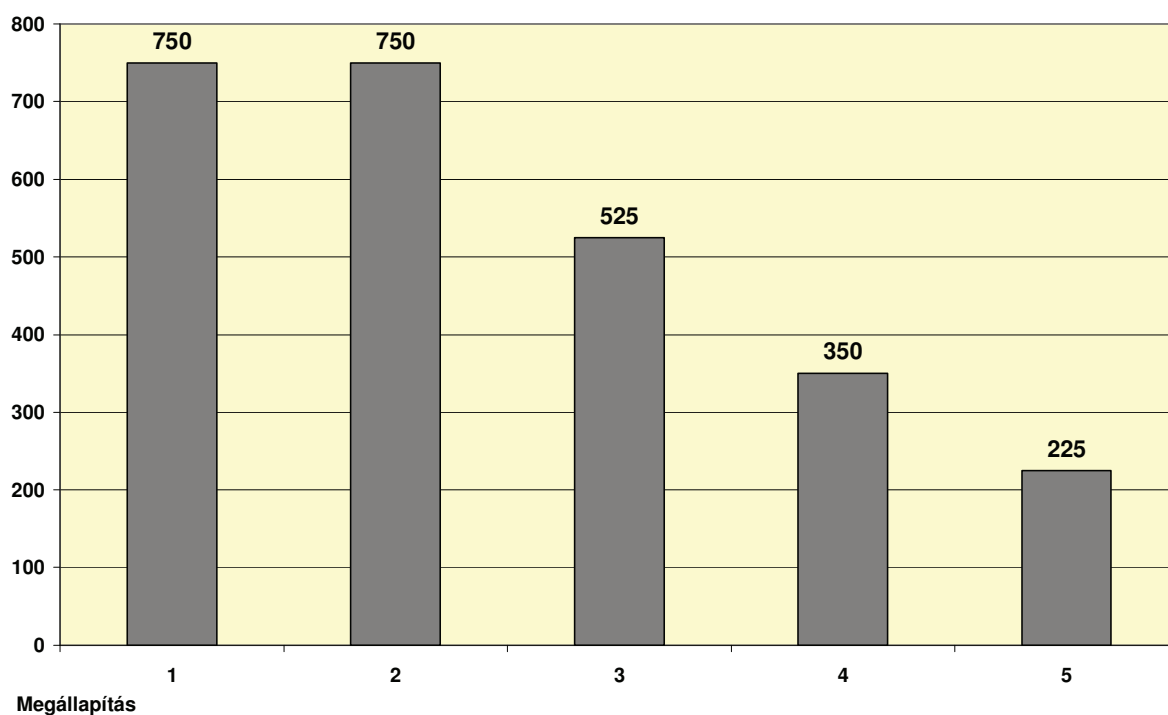
LEHETŐSÉGEK

	Megállapítás	Említési arány %	Kritérium szorzója	Érték
1.	Informatikai fejlesztések, e-ügyintézés	75	12	900
2.	Hazai és EU-s pályázatok kihasználása	50	15	750
3.	Képzés, továbbképzés, benchlearning	75	9	675
4.	Munkafolyamatok szabályozása, pontos munkaköri leírások készítése	50	10	500
5.	Szakképzett szellemi tőke megőrzése, HR fejlesztése	50	9	450
6.	Teljesítményértékelés, motiváció	50	9	450
7.	Naprakész információ megosztása	25	12	300
8.	Gyámhivatal belépő helyiségének átalakítása	25	12	300
9.	A hivatal szervezeti teljesítményének fejlesztése	25	10	250
10.	Rendszerszemléletben való gondolkodás	25	10	250



VESZÉLYEK

	Megállapítás	Említési arány %	Kritérium szorzója	Érték
1.	Nem kiszámítható gazdasági környezet, tőkehiány, anyagi tartalékok hiánya	50	15	750
2.	Állandó jogszabályi változások	50	15	750
3.	Növekvő leterheltség, egyes munkatársak pszichés terheltsége	75	7	525
4.	Szakemberek elvándorlása (motiváció hiánya, település hátrányos földrajzi fekvése)	50	7	350
5.	Szervezetfejlesztési törekvések ellenállásba ütköznek a dolgozók részéről	25	9	225



EGYSZERŰSÍTETT SWOT ANALÍZIS

➤ ERŐSSÉGEK	➤ GYENGESÉGEK
<ul style="list-style-type: none"> ➤ Humánerőforrás (stabil szaktudás, kitartás, munkabíró képesség) ➤ Kulturált munkahelyi környezet ➤ Vezetők képessége, képzettsége ➤ Növekvő pályázati affinitás ➤ Aktív, kezdeményező, összefogásra, együttműködésre képes csoport ➤ Továbbképzési igény 	<ul style="list-style-type: none"> ➤ Alacsony hivatali létszám, egyenlőtlen leterheltség, helyettesítések szervezetlensége ➤ Feladatok, hatáskörök tisztázatlansága, munkafolyamatok szabályozatlansága ➤ Korszerű, munkavégzést segítő szoftverek, eszközök hiánya ➤ Nem minden irodában alkalmasak a körülmények az ügyfélfogadásra ➤ Párhuzamos tevékenységek ➤ Egyes munkakörökben szakismeret, felkészültség hiánya ➤ Határidők tartása
➤ LEHETŐSÉGEK	➤ VESZÉLYEK
<ul style="list-style-type: none"> ➤ Informatikai fejlesztések, e-ügyintézés ➤ Hazai és EU-s pályázatok kihasználása ➤ Képzés, továbbképzés, benchlearning ➤ Munkafolyamatok szabályozása, pontos munkaköri leírások készítése ➤ Szakképzett szellemi tőke megőrzése, HR fejlesztése ➤ Teljesítményértékelés, motiváció ➤ Naprakész információ megosztása ➤ Gyámhivatal belépő helyiségének átalakítása ➤ A hivatal szervezeti teljesítményének fejlesztése ➤ Rendszerszemléletben való gondolkodás 	<ul style="list-style-type: none"> ➤ Nem kiszámítható gazdasági környezet, tőkehiány, anyagi tartalékok hiánya ➤ Állandó jogszabályi változások ➤ Növekvő leterheltség, egyes munkatársak pszichés terheltsége ➤ Szakemberek elvándorlása (motiváció hiánya, település hátrányos földrajzi fekvése) ➤ Szervezetfejlesztési törekvések ellenállásba ütköznek a dolgozók részéről